

LERV- LITOTRYPSE EXTRAKORPORÁLNÍ RÁZOVOU VLNOU (DRCENÍ KAMENE V LEDVINĚ)

Vážená (ý) paní (pane),

Bylo Vám doporučeno provedení extrakorporální trypse konkrémentu pomocí rázové vlny - LERV

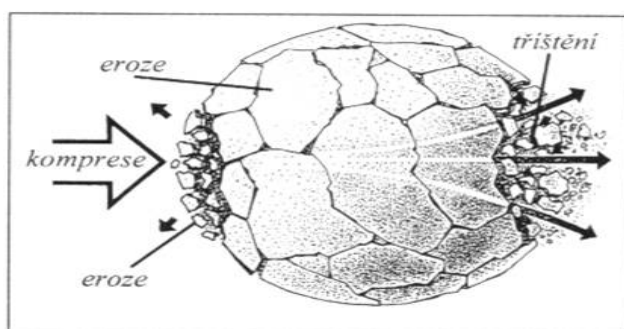
LERV je litotrypse extrakorporální rázovou vlnou – drcení kamene v ledvině.

Při tomto výkonu není většinou nutná celková anestézie. Výkon se provádí s injekcí analgetik (léků proti bolesti) do svalu nebo za asistence anesteziologa, který aplikuje léky proti bolesti do žíly (tzv. analgosedace).

Popis výkonu

Budete ležet v poloze na zádech na posunlivém stole. Oblast beder bude podlita vlažnou vodou. Pomocí rentgenu nebo ultrazvuku bude zaměřen konkrément (kámen) v ledvině nebo v močovodu.

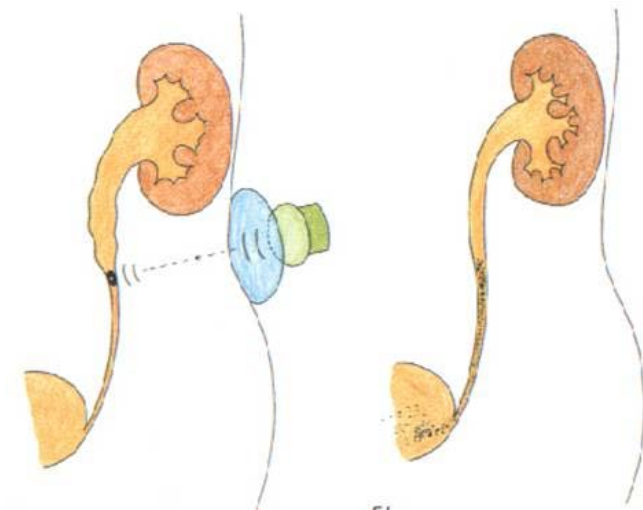
Ze spodu bude přitlačena na oblast bedra hlava přístroje, kterým bude aplikována rázová vlna na přesně zaměřený konkrément. Rázovou vlnu budete nejspíše vnímat jako štípání na kůži. V průběhu výkonu bude poloha konkrémentu kontrolována rentgenem. Výkon bude trvat kolem 45minut.



Obr. 3 Účinek rázové vlny, fragmentace vlivem eroze a tříštění

Chování po výkonu

Po výkonu budete pít dostatek tekutin a močit přes sítko. Zachycené fragmenty budou odeslány na rozbor. Na základě rozboru konkrémentu Vám bude vydáno dietní ponaučení, kterým se budete řídit.



Možné komplikace

Po úspěšném rozdrčení konkrementu můžete pociťovat kolikovitě bolesti při průchodu fragmentů (drobných kamínků) močovodem . V případě silných bolestí Vám budou podány léky proti bolesti.

Po drčení je skoro vždy přítomna krev v moči. Tento stav odezní nejpozději do 24 hodin od výkonu.

Někdy se stává, že větší fragment kamene neprojde močovodem a způsobí ztížený odtok moče z ledviny. V tomto případě je nutné endoskopické odstranění tohoto fragmentu (viz. ureteroskopie).

Mezi řídké komplikace, které se vyskytují cca. u 2-4% pacientů patří ruptúra (prasknutí) ledviny se vznikem hematomu (ložiska vyplněného krví) ledviny nebo event. vylití krve do prostoru kolem ledviny (retroperitonea). V těchto případech je většinou postupováno konzervativně tj. dojde k resorpci hematomu, výjimečně je nutno provést operační revizi ledviny s drenáží hematomu.